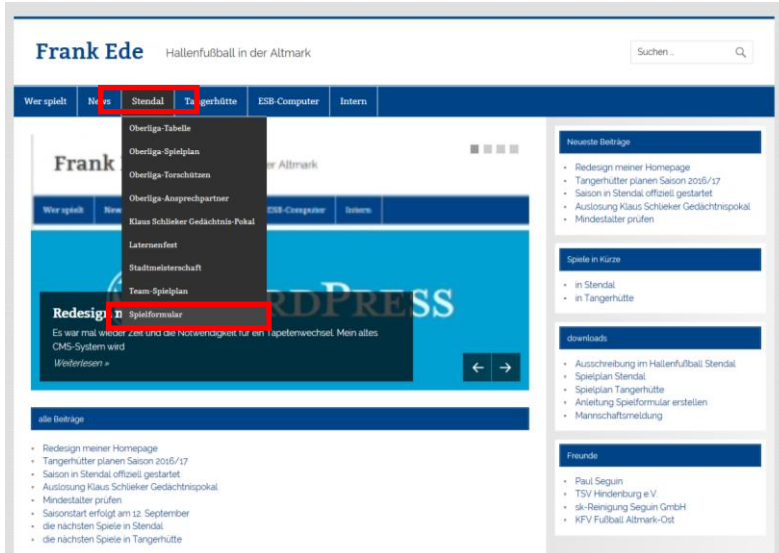


# Dokumentation Online-Spielformular

1. meine private Homepage aufrufen: [www.ede-home.de](http://www.ede-home.de)
2. Menu Stendal → Spielformular



3. Auswahl Spieldatum



4. Auswahl Spielpaarung



5. Spielformular erstellen



6. Dateidownload-Dialog mit Öffnen bestätigen und dann drucken

